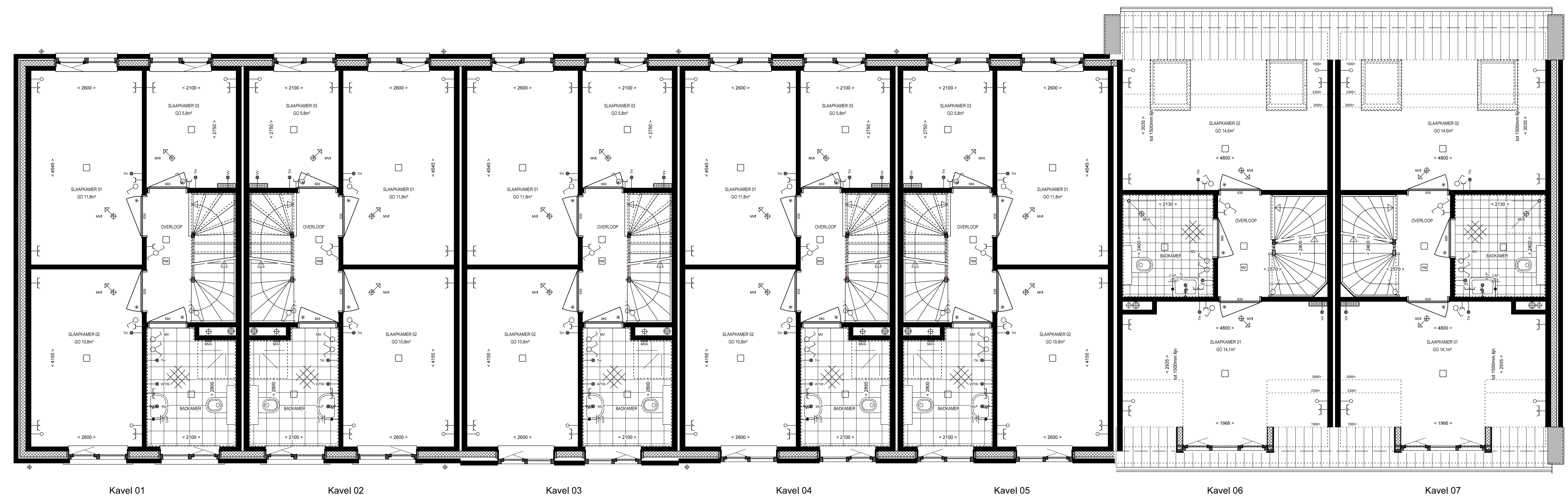


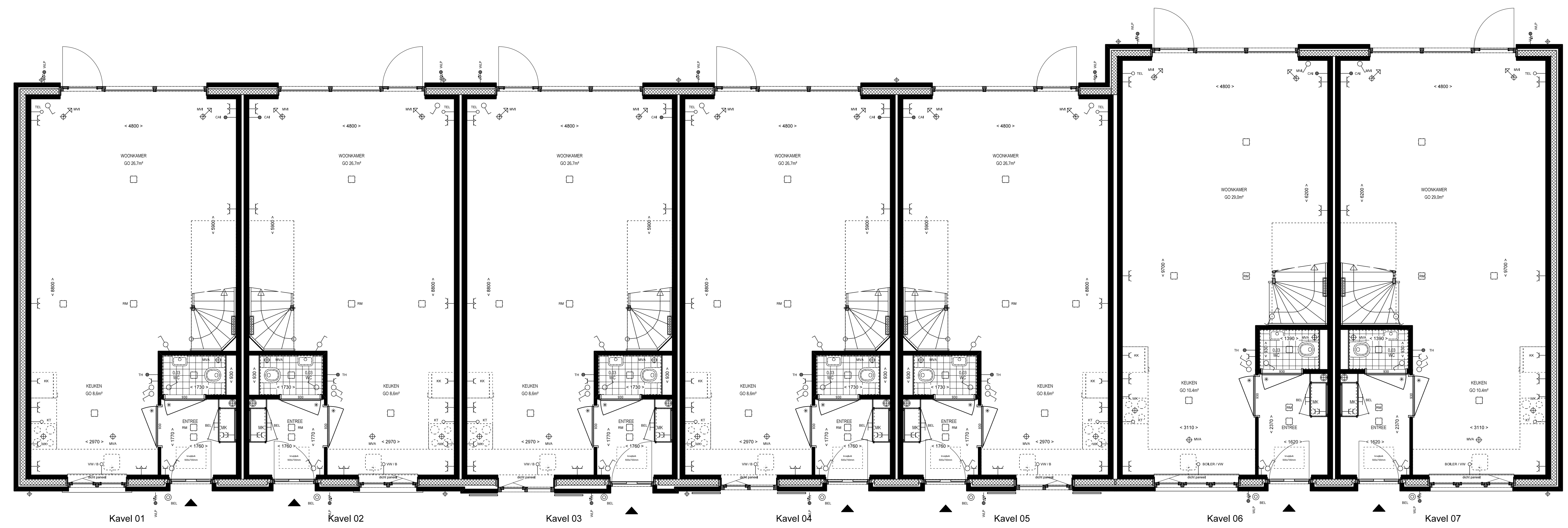
Kavel 01 Kavel 02 Kavel 03 Kavel 04 Kavel 05 Kavel 06 Kavel 07

2e VERDIEPING



Kavel 01 Kavel 02 Kavel 03 Kavel 04 Kavel 05 Kavel 06 Kavel 07

1e VERDIEPING



Kavel 01 Kavel 02 Kavel 03 Kavel 04 Kavel 05 Kavel 06 Kavel 07

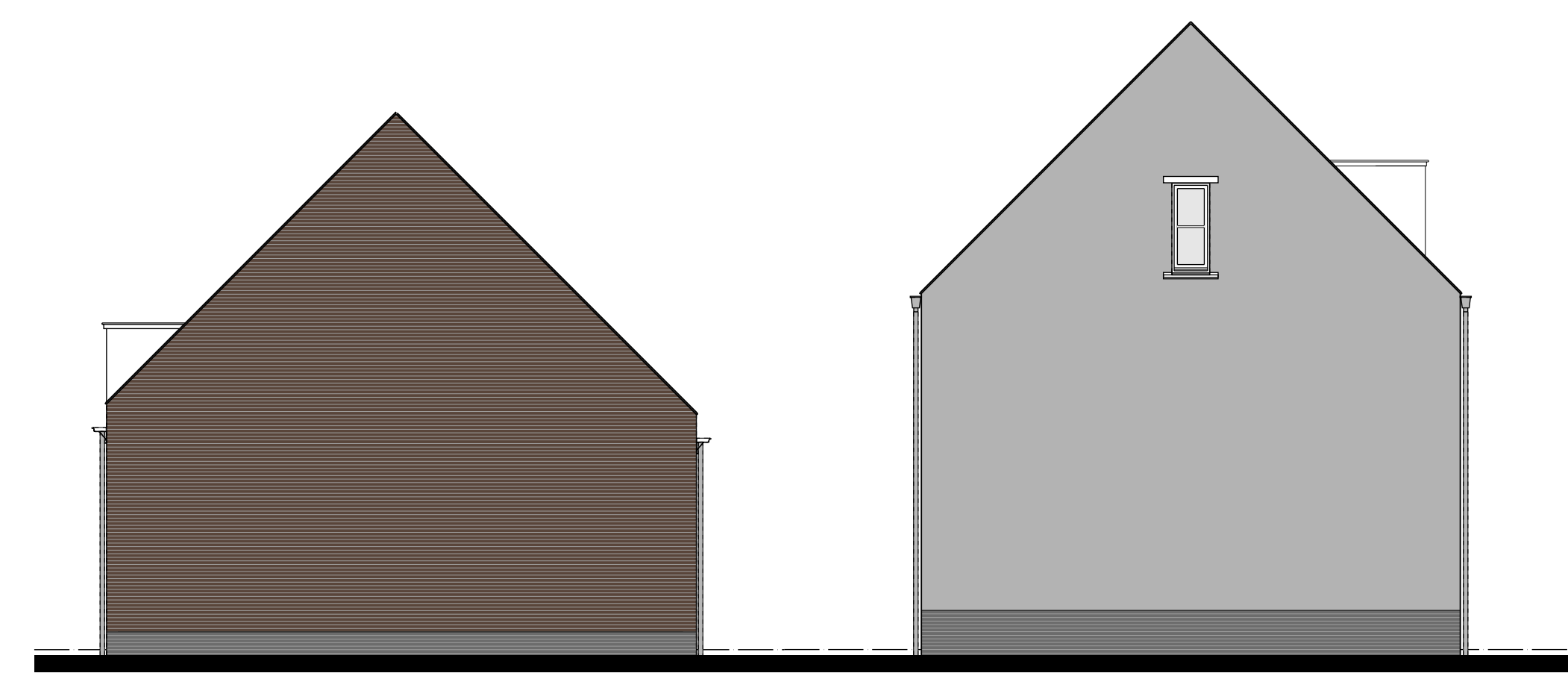
BEGANE GROND



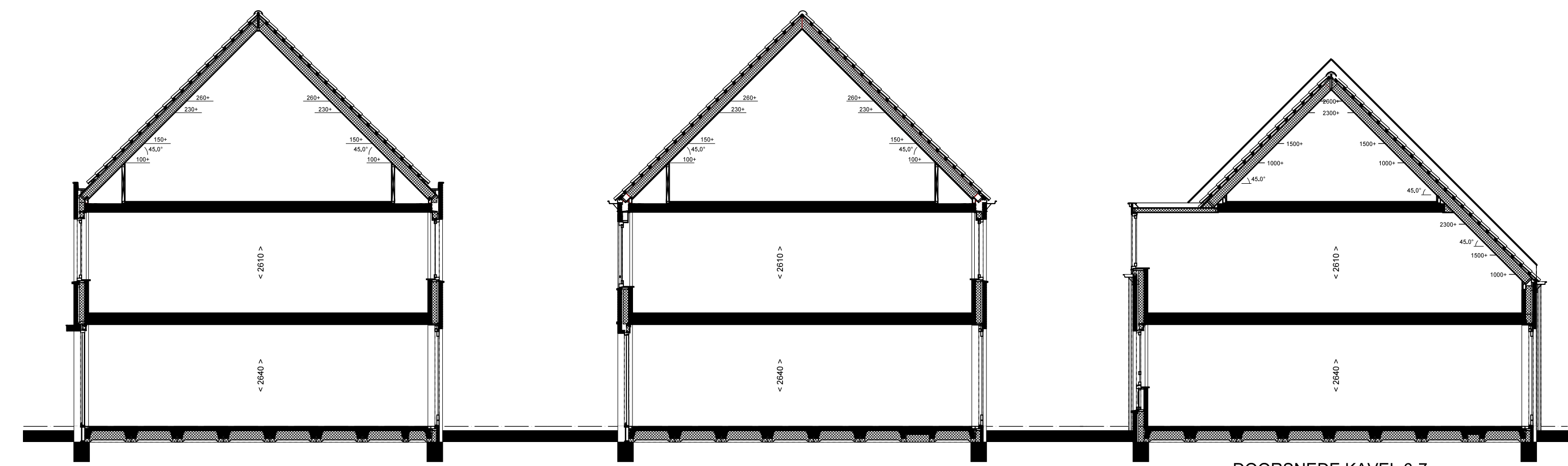
KAVEL 01 KAVEL 02 KAVEL 03 KAVEL 04 KAVEL 05 KAVEL 06 KAVEL 07  
VOORGEVEL



KAVEL 07 KAVEL 06 KAVEL 05 KAVEL 04 KAVEL 03 KAVEL 02 KAVEL 01  
ACHTERGEVEL



KAVEL 07 RECHTER ZIJGEVEL KAVEL 01 LINKER ZIJGEVEL



DOORSNEDEN KAVEL 1-2 DOORSNEDEN KAVEL 4-5 DOORSNEDEN KAVEL 6-7



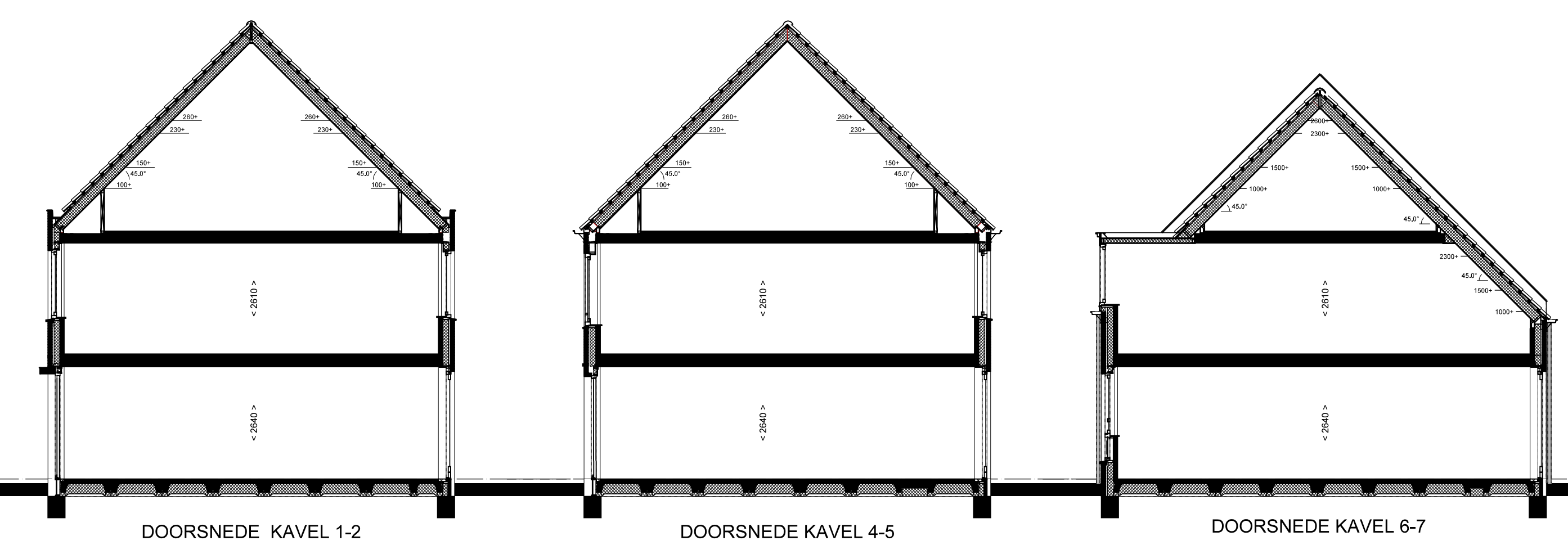
KAVEL	LOD	PERKANT	PERCEL
01	112	440	127
02	112	440	99
03	112	440	99
04	112	440	99
05	112	440	99
06	112	440	99
07	112	440	99





KAVEL 01 KAVEL 02 KAVEL 03 KAVEL 04 KAVEL 05 KAVEL 06 KAVEL 07 KAVEL 07 KAVEL 06 KAVEL 05 KAVEL 04 KAVEL 03 KAVEL 02 KAVEL 01

VOORGEVEL ACHTERGEVEL RECHTER ZIJGEVEL LINKER ZIJGEVEL



**RENVOOI INSTALLATIES**

- SYMBOL OMSCHRIJVING
- AANSLUITPUNT WANDCONTACTPUNT HOOGTE 2m
- BELDRUKKER ca. 1.2m
- SCHIEP
- BRANNSCHWELLAAR
- VESELSCHWELLAAR
- SERIESCHWELLAAR
- DUBBELE WANDCONTACTDOOS DUD
- DUBBELE WANDCONTACTDOOS
- ENKELE WANDCONTACTDOOS
- CENTRAALDOOR
- RODMELDER
- AANSLUITING TBV VENTILATIE SYSTEEM
- AANSLUITPUNT BEDRAAD T.B.V. THERMOSTAT
- AANSLUITPUNT BEDRAAD
- AANSLUITPUNT LOOS
- AANSLUITPUNT LOOS T.B.V. TEL
- AANSLUITPUNT BEDRAADLOOS T.B.V. CH
- METERKAST
- AANSLUITPUNT T.B.V. WASMACHINE
- AANSLUITPUNT T.B.V. WASKUP
- AANSLUITPUNT T.B.V. FORNUIS
- AANSLUITPUNT T.B.V. WAATWASSER / BOLLER
- CENTRAAL AANSLUITPUNT
- RUIJMT MET VENTILATIE AFVOER VENTIL (POSTIE, INDICATOR)
- VERDEKTER MET EN ZONDEUR OMWASTING

**RENVOOI BOUWKUNDIG**

- SYMBOL OMSCHRIJVING
- WANDCONTACTPUNT
- BRANNSCHWELLAAR
- VESELSCHWELLAAR
- SERIESCHWELLAAR
- DUBBELE WANDCONTACTDOOS
- ENKELE WANDCONTACTDOOS
- CENTRAALDOOR
- RODMELDER
- AANSLUITING TBV VENTILATIE SYSTEEM
- AANSLUITPUNT BEDRAAD T.B.V. THERMOSTAT
- AANSLUITPUNT BEDRAAD
- AANSLUITPUNT LOOS
- AANSLUITPUNT LOOS T.B.V. TEL
- AANSLUITPUNT BEDRAADLOOS T.B.V. CH
- METERKAST
- AANSLUITPUNT T.B.V. WASMACHINE
- AANSLUITPUNT T.B.V. WASKUP
- AANSLUITPUNT T.B.V. FORNUIS
- AANSLUITPUNT T.B.V. WAATWASSER / BOLLER
- CENTRAAL AANSLUITPUNT
- RUIJMT MET VENTILATIE AFVOER VENTIL (POSTIE, INDICATOR)
- VERDEKTER MET EN ZONDEUR OMWASTING

KAVEL	2000	INHOUD	PERCEEL
1	302	167	105
2	112	440	127
3	112	420	94
4	117	440	94
5	112	420	94
6	113	420	94
7	102	171	94
7	102	300	104

Point NTD

Doopvoet/ trapjes met houts

Balkenlaag ca. 600mm hoog